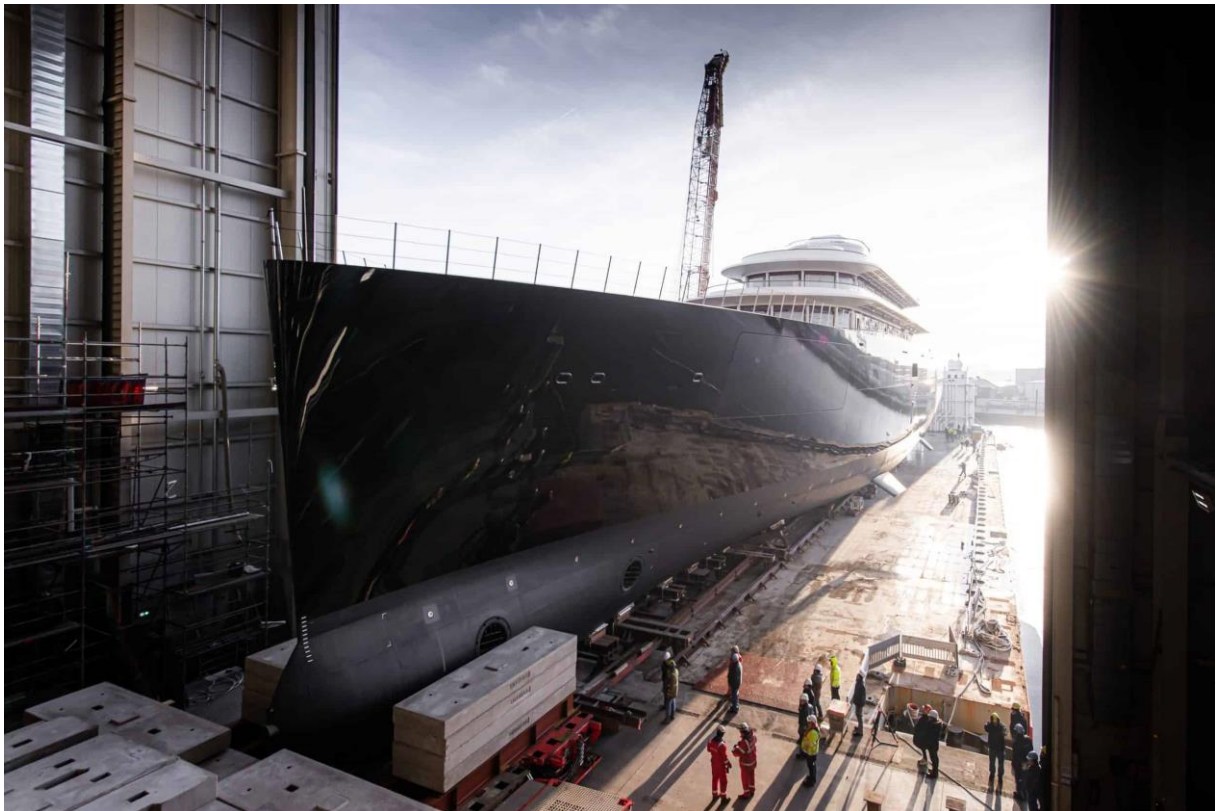




Stellenausschreibung

Für unsere Abteilung Konstruktion Maschinenbau (KSY-M) suchen wir kurzfristig als kompetente Verstärkung für ca. 15 Wochenstunden

Werkstudent (m/w/d) Konstruktion Maschinenbau



Das Team befasst sich mit der Auslegung der maschinentechnischen Anlagen für Schiffe des gesamten A&R-Portfolios – von hoch emotionalen Megayachten bis hin zu High-Tech Marine- und Spezialschiffen – vom „weißen Blatt Papier“ bis zur Inbetriebnahme an Bord.

Deine Aufgaben:

- Unterstützen des Teams im Projektalltag
- Dokumentieren und Optimieren von Konstruktionsprozessen
- Unterstützen bei der Anfertigung und Überarbeitung von Konstruktionsunterlagen
- Erstellen von Berechnungen & Berechnungsvorlagen

Wir brauchen Dich, wenn Du...

- immatrikuliert bist für einen Studiengang im Bereich Maschinenbau, Anlagenbetriebstechnik, Schiffsbetriebstechnik, Verfahrenstechnik, Gebäudebetriebstechnik, Automatisierungstechnik, Wirtschaftsingenieurwesen oder vergleichbar
- eine proaktive und zuverlässige Arbeitsweise sowie ein hohes Maß an Teamfähigkeit besitzt
- den professionellen Umgang mit MS-Office (insb. Excel) schon lange kennst
- grundlegende Kenntnisse in CAD-Programmen (z.B. AutoCAD) besitzt

Wir bieten:

- Tiefe Einblicke in ein Traditionsunternehmen des deutschen Schiffbaus
- Spannende Aufgaben und Projekte
- Ein familiäres Arbeitsumfeld
- Die Möglichkeit, offene Fragestellungen in eine Abschlussarbeit zu überführen
- Kostenlose Getränke sowie regelmäßige Firmenevents
- Flexible Zeiteinteilung

Haben wir dein Interesse geweckt?

Dann freuen wir uns auf deine Bewerbung an folgende Kontaktdaten:

ABEKING & RASMUSSEN | Schiffs- und Yachtwerft SE
An der Fähre 2 | 27809 Lemwerder

Hendrik Lange
+49 (0)421 67 33-525
hlange@abeking.com

Bei Rückfragen stehen wir dir unter den angegebenen Kontaktdaten zur Verfügung.